

Coniferophytina alsó triász képviselője fejlődési kapocs a *Voltziales* felé

Bóka K ¹, Barbacka M ^{2,3}, Pacyna G ⁴, Zdepska D ⁴, Ziaja J ², Fijalkowska-Mader A ⁵, Sulej T ⁶, Philippe M ⁷

¹ Eötvös University, Department of Plant Anatomy, Pázmány P. stny 1/C, H-1117 Budapest, Hungary

² W. Szafer Institute of Botany, Polish Academy of Sciences, ul. Lubicz 46, PL-31-512 Kraków, Poland

³ Hungarian Natural History Museum, Department of Botany, H-1476 Budapest, P.O.Box 222, Hungary

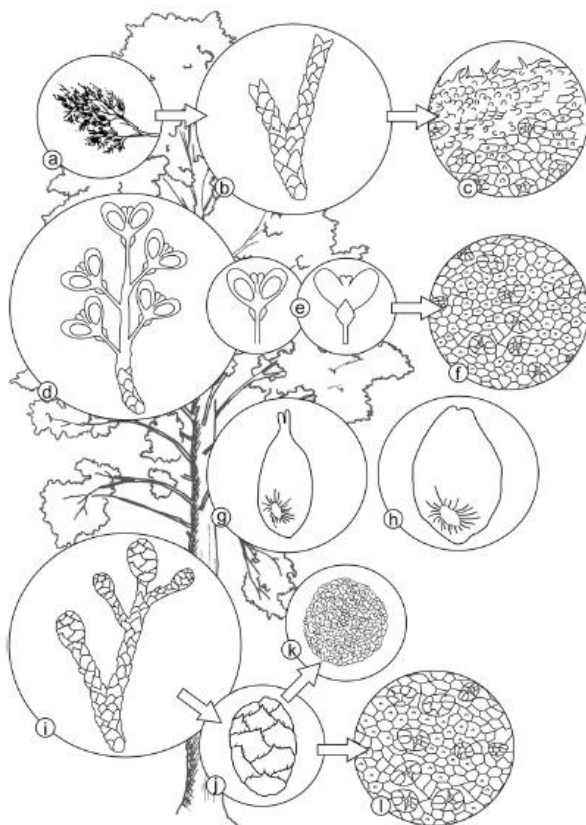
⁴ Jagellonian University, Institute of Botany, Department of Paleobotany, ul. Lubicz 46,31-512 Kraków, Poland

⁵ Polish Geological Institute - National Research Institute, Holy Cross Branch, Zgoda 21, PL-25-953 Kielce, Poland

⁶ Institute of Paleobiology, Polish Academy of Sciences, ul. Twarda 51/55, PL-00-818 Warszawa, Poland

⁷ Lyon 1 University and CNRS UMR 5276, 7 rue Dubois, F69622 Villeurbanne, France

A földi élet egyik mozgalmas időszaka volt a perm végén, triász elején végbemenő átalakulás. A növények képviselői közül a nyitvatermők előretörése volt jellemző. Mára kevés fajuk maradt fenn, többségük a tűlevelűek (*Pinales*) csoportba tartozik. Az ide tartozó élő formák ismerete ellenére homályos elképzelések vannak csupán kialakulásukról. A perm időszaki *Voltziales* és a jura időszakban megjelenő *Pinales* fajai anatómiailag jelentősen különböznek, az őket összekötő fejlődési formákról azonban keveset tudunk.



A lengyelországi Patoka lelőhelyről előkerült leletek ennek a hiánynak a kitöltésében adhatnak támpontokat. A vegetatív szervek (levél, fatest) és reproductív részek (termőlevelek, magkezdemények, magok, hím tobozok, pollen) felépítése alapján egy új család került leírásra, amely a *Voltziales* és *Pinales* fejlődésmenetét világosabbá teheti.